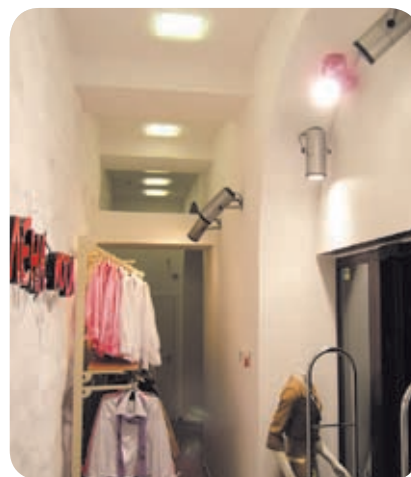
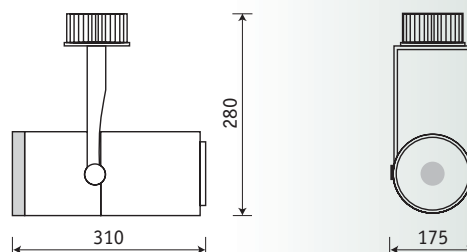


**FHC/S** Регулируемые прожекторы с концентрирующей оптикой**Установка**

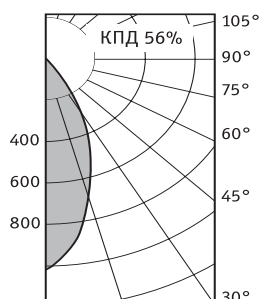
Светильник устанавливается непосредственно на поверхность потолка.

**Конструкция**

Корпус светильника изготовлен из литого под давлением алюминия и окрашен порошковой краской цвета металлик с черными вставками. Пускорегулирующая аппаратура и оптическая часть расположены в корпусе.

**Оптическая часть**

Матовый отражатель из анодированного алюминия с защитным силикатным терпированным стеклом с противоослепляющим матированием.

**FHC/S 70**

Артикул	Мощность, Вт	Масса, кг	ЭПРА	
			Код светильника	cos φ
<b>FHC/S 70</b>	70	2,8	<b>96307030</b>	≥ 0,95