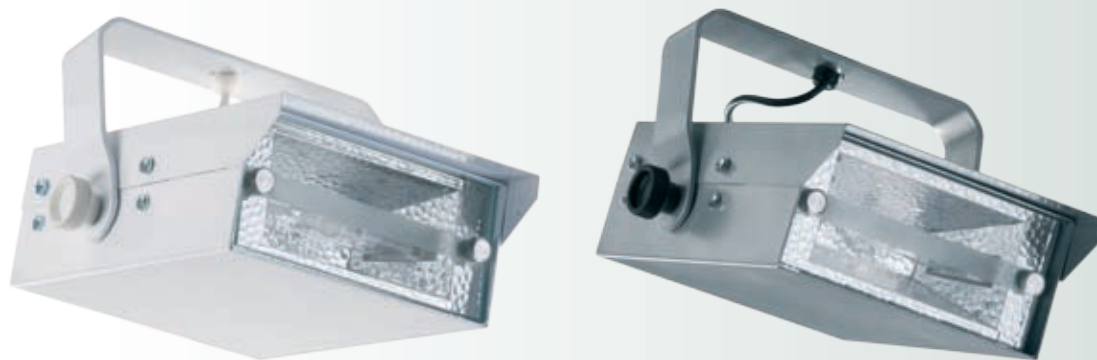


FHR/T Регулируемый прожектор с симметричным светораспределением**Установка**

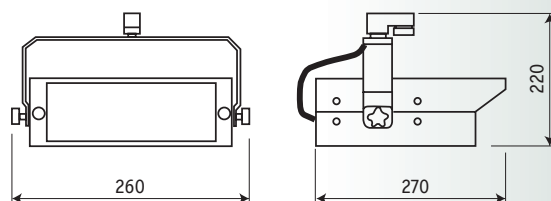
Светильник устанавливается непосредственно на трехфазный шинопровод euro-DIN с помощью универсального адаптера.

Конструкция

Корпус светильника изготовлен из листовой стали, покрытый белой порошковой краской. В корпусе установлена пускорегулирующая аппаратура.

Оптическая часть

Отражатель из анодированного алюминия с защитным силикатным стеклом.



Артикул	Мощность, Вт	Масса, кг	Цвет корпуса	Код светильника	cos φ
FHR/T 70	1x70	3,5	Белый	96407002	≥ 0,85
FHR/T 70	1x70	3,5	Металлик	96447002	≥ 0,85