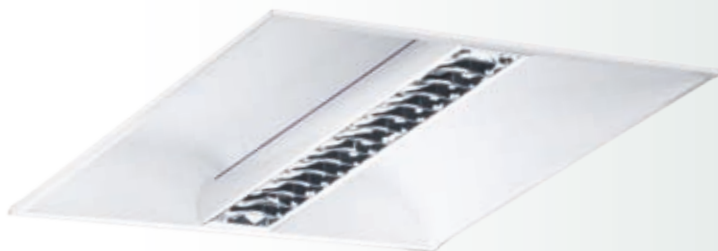


OTF Светильник комбинированного света

БЦ «Зенит-Интер» (Москва)

Установка

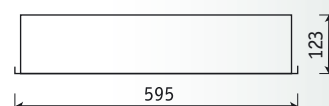
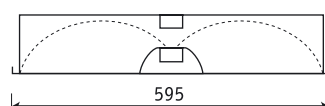
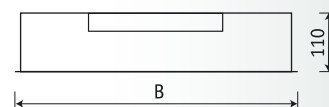
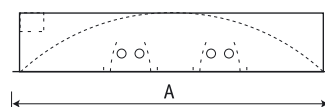
Встраивается в подвесные потолки типа «Армстронг».

Конструкция

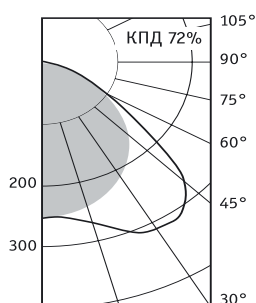
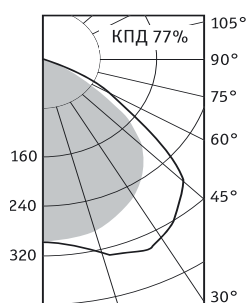
Цельнометаллический сварной корпус из листовой стали, покрытый белой матовой порошковой краской.

Оптическая часть

Бипараболическая решетка из матированного алюминия марки «MIRO» и боковые параболические отражатели, покрытые белой матовой краской.

OTF 155**OTF 414**

	A	B
414	595	595
414	605	605

OTF 155**OTF 414****OTF 414**
с двойной решеткой

Артикул	Мощность, Вт	Масса, кг	ЭПРА/ЭПРА рег.	
			Код светильника	cos φ
OTF 155	1x55	3,6	30315530/30315560	≥ 0,96
OTF 414	4x14	3,6	30341430/30341460	≥ 0,96