

# RIVAL Подвесная модульная система



Курский вокзал (Москва)

### Установка

Подвешивается на стальных тросах к потолку или устанавливается непосредственно на опорную поверхность. Минимальное необходимое число подвесов при установке в линию  $n=N+1$ , где  $n$  – число подвесов,  $N$  – число светильников в линии. По одному подвесу в стыковочных узлах замкнутого контура.

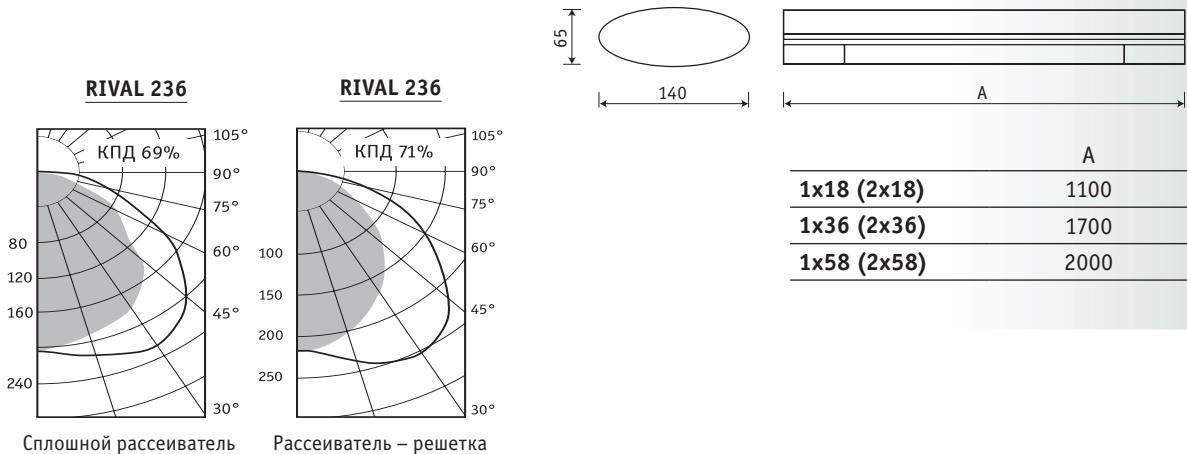
### Конструкция

Корпус светильника изготовлен из алюминиевого профиля, окрашенного белой порошковой краской. Корпус может быть окрашен в цвета из гаммы RAL (под заказ). В продольный паз корпуса вставляется декоративная вставка серого цвета (стандартная комплектация) или красного, синего, зеленого (под заказ).

### Оптическая часть

Белая решетка и рассеиватель из поликарбоната, металлизированная пластиковая решетка (заказывается отдельно).

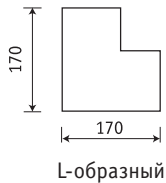
Для Rival 118, 218 — 2 решетки, Rival 136, 236 — 4 решетки, Rival 158, 258 — 5 решеток.



Артикул	Мощность, Вт	Масса, кг	Э/м ПРА		ЭПРА	
			Код светильника	cos φ	Код светильника	cos φ
<b>RIVAL 118</b>	1x18	3	<b>13411800</b>	≥ 0,5	<b>13411830</b>	≥ 0,96
<b>RIVAL 218</b>	2x18	3,1	<b>13421800</b>	≥ 0,6	<b>13421830</b>	≥ 0,96
<b>RIVAL 136</b>	1x36	3,1	<b>13413610</b>	≥ 0,85	<b>13413630</b>	≥ 0,96
<b>RIVAL 236</b>	2x36	3,6	<b>13423610</b>	≥ 0,85	<b>13423630</b>	≥ 0,96
<b>RIVAL 158</b>	1x58	4	<b>13415810</b>	≥ 0,85	<b>13415830</b>	≥ 0,96
<b>RIVAL 258</b>	2x58	4,7	<b>13425810</b>	≥ 0,85	<b>13425830</b>	≥ 0,96



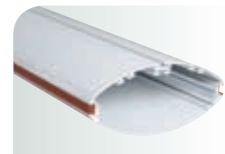
Офис компании «Вимм-Биль-Данн» (Москва)



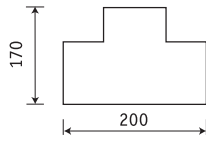
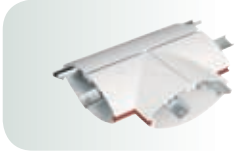
Алюминиевые RV соединения L с крепежными планками\*.



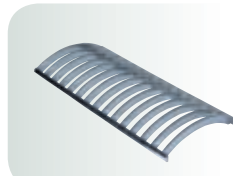
Рассеиватель RV.



Алюминиевый профиль RV «пустой».



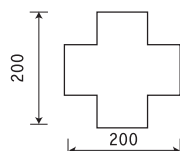
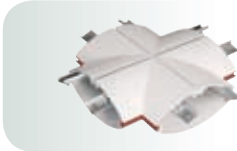
Алюминиевые RV соединения T с крепежными планками\*.



Решетка металлизированная.



Подвес модульный (1,5; 3; 5 м).



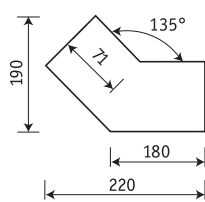
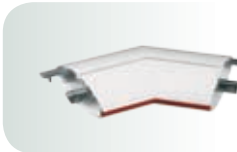
Алюминиевые RV соединения X с крепежными планками\*.



Решетка белого цвета из поликарбоната.



Торцевая крышка в сборе.



Алюминиевое соединение RG 135° с крепежными планками\*.



Соединение двух светильников при помощи крепежных планок.

**Дополнительные элементы**

**Код**

RV решетка из поликарбоната	<b>134201</b>
RV решетка металлизированная	<b>134203</b>
RV рассеиватель 18 (для светильника с лампами 18 Вт, длина — 585 мм)	<b>134418</b>
RV рассеиватель 36 (для светильника с лампами 36 Вт, длина — 1185 мм)	<b>134436</b>
RV рассеиватель 58 (для светильника с лампами 58 Вт, длина — 1485 мм)	<b>134458</b>
RV L-образный соединительный элемент	<b>134601</b>
RV L-образный соединительный элемент 135° (белый)	<b>134651</b>
RV L-образный соединительный элемент 135° (металлик)	<b>134671</b>
RV T-образный соединительный элемент	<b>134603</b>
RV X-образный соединительный элемент	<b>134605</b>
Крепежная планка (для соединения 2-х светильников требуются 2 планки)	<b>13251</b>
RV профиль (в заказе необходимо указывать требуемую длину профиля)	
RV торцевая крышка	<b>134801</b>
Подвес модульный (трос 1,5/3/5 м, чашечка, крепежный элемент)	<b>13201/13203/13205</b>

\* крепежные планки не входят в комплект соединения



Крепежная планка для соединения корпусов светильников в линию.