



Супермаркет сети «Магнит» (Тимашевск)

Установка

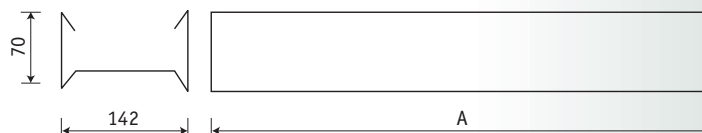
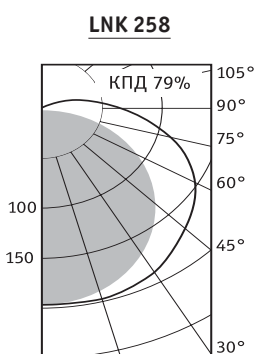
Тросовый подвес. Электрическое соединение светильников в линию обеспечивается электробезопасными разъемами. Минимальное необходимое число подвесов при установке в линию для светильников длиной 3065 мм – $n=2N+1$, для светильников длиной 1535 мм – $n=N+1$, где n – число подвесов, N – число светильников в линии.

Конструкция

Цельнометаллический сварной корпус из листовой стали, покрытый белой порошковой краской. В корпусе установлена пускорегулирующая аппаратура.

Оптическая часть

Корпус одновременно является отражателем светильника.

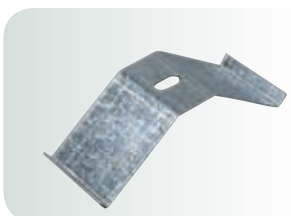
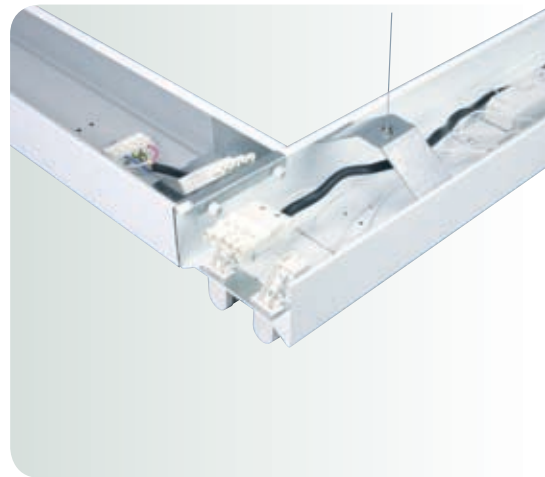
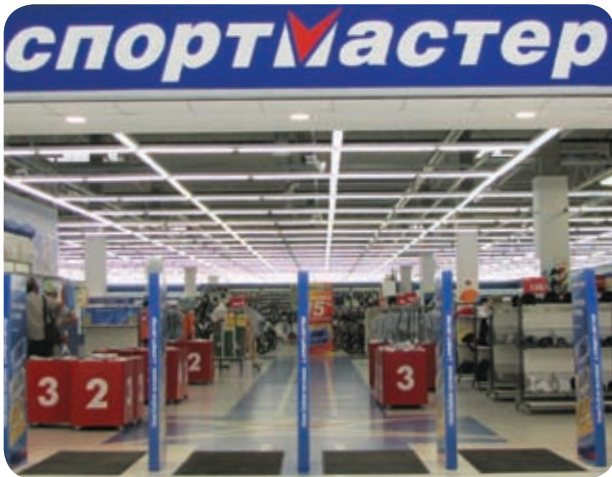


	A
1x58	1535
2x58	1535
2x135	2958
2x158	3065
2x235	2958
2x249	2958
2x258	3065

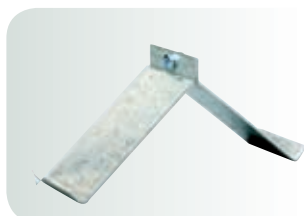


Артикул	Цоколь	Мощность, Вт	Масса, кг	Э/м ПРА		ЭПРА	
				Код светильника	cos φ	Код светильника	cos φ
LNK 158	G13	1x58	3,5	25015817	≥ 0,85	25015837	≥ 0,96
LNK 258	G13	2x58	4,2	25025817	≥ 0,85	25025837	≥ 0,96
LNK 2x158	G13	2x58	7,0	25215817	≥ 0,85	25215837	≥ 0,96
LNK 2x258	G13	4x58	8,4	25225817	≥ 0,85	25225837	≥ 0,96
LNK 2x135	G5	2x35	5,8	–	–	25213537	≥ 0,96
LNK 2x235	G5	4x35	6,3	–	–	25223537	≥ 0,96
LNK 2x249*	G5	4x49	6,3	–	–	25224977	≥ 0,96

* возможна комплектация отражателем RW



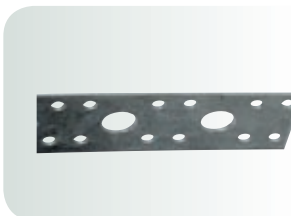
Скоба подвеса тросового.



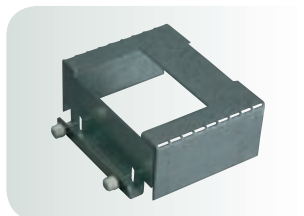
Скоба подвеса ленточного.



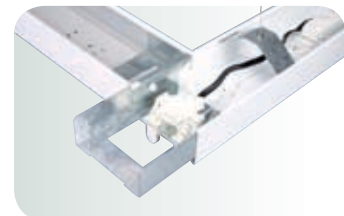
Подвес прямой LNK.



Лента монтажная.



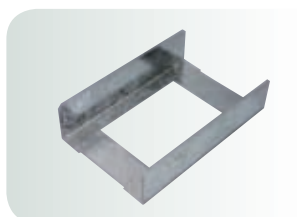
Скоба соединительная LNK (90 градусов).



Соединение светильников с помощью скобы соединительной LNK (90 градусов).



Кабель соединительный с разъемами LNK.



Скоба соединительная LNK.



Торцевая крышка.

Дополнительные элементы

Дополнительные элементы	Код
Скоба соединительная LNK	25003
Скоба соединительная LNK (90 градусов)	25013
Крышка торцевая LNK	25004
Скоба подвеса тросового LNK	25001
Подвес прямой (металлический трос 2 м (x2), гриппер (x2), гайка (x2))	01015
Скоба подвеса ленточного LNK	25002
Лента монтажная LNK	25005
Кабель соединительный с разъемами LNK	25007